

# 地盤工学会 関東支部 2004.5.28 設立



関東の地盤は  
「関東支部」にお任せください！

自然も生活も「地盤」が支えています！



JGS Kanto

社団法人  
**地盤工学会** 関東支部

<http://www.jiban.or.jp>

## 地盤工学会関東支部設立に際し

今回、関東支部が新たに設置され、当地区に所属する会員独自の活躍の場が与えられ会員サービスの一層の充実化が図られるようになったことは、誠に慶賀の至りであります。従来、関東地域の会員は全国に共通する一般的活動に従事することが多かったわけですが、今回地域特有の課題を検討し総括する機会が与えられ、会員間の交流も密となり、当地区の活動の活性化を通して地盤工学会全体のレベル向上に貢献できる基盤が整備されたと言えます。これを通して本学会の目的である“人々の暮らしと自然環境に関わる地盤工学の発展、及びより安全で豊かな社会の実現”に寄与するという目的達成が更に可能となることを望んでおります。



地盤工学会 関東支部初代支部長 石原 研而

## ●地盤工学会の役割

- ・学会誌・論文集・学術図書の出版
- ・災害調査を含めた各種調査研究活動の推進
- ・研究発表会等の開催
- ・土質試験法・地盤調査法等の基準類の制定
- ・国際的な研究活動
- ・継続教育の推進による会員技術者の資質向上

～地盤工学の進歩を図り 社会に大きく貢献～

## ●関東支部の活動

- 「会員サービス」：講習会・講演会・現場見学会などの開催
- 「地域活動」：会員に密着した県単位での多様な地域活動サービスの提供
- 「研究委員会」：関東特有の地盤に関する研究委員会の運営
- 「プロジェクト対応」：公共工事も含めた各種プロジェクトに対する産官学の技術連携の推進
- 「支部年次発表会」：関東支部の会員間での調査研究情報の交流

～地域に密着したきめ細かな活動が充実～



その火山灰が広く関東平野を覆っている富士山



シールドと橋梁で東京湾を横断するアクアライン

## ■会員になることで

学会へ入会されると、**地盤工学の最新の情報**を受発信できます。また**学会誌「土と基礎」**の配布、G-CPDへの参加や、学会発行の**出版物を会員価格**で利用でき、知識・技術の向上が図られると同時に、さまざまな**会員との交流**が持て、会員の業務に反映できます。

さらに、企業等の機関が入会して「**特別会員**」になると、等級に応じた部数や人数の範囲で、学会誌・会員名簿の配布を受け、**G-CPDに無料**で、講習会等へ**会員価格**で参加できます。学会誌のPRページへの**無料掲載**、学会HPと特別会員HPとのリンクなどの特典があります。加えて、産官学さまざまな**会員の連携**によって、特別会員の業務を合理化する支援が受けられます。

## ■新会館（2004.4 開館）の設備と利用

会員は、講堂や会議室および図書室等の新会館の**各種施設**が利用できます。会員同士の貴重な**情報交換**の場としてご活用ください。

## ■継続教育G-CPDシステム（2003.4 本格的運用開始）の活用

継続教育は、技術者個人が自らの専門能力を生涯にわたって継続的に技術を**維持向上**させることです。地盤工学会は、2003.4.1から先進的なG-CPDシステムの本格運用を開始しました。会員証を兼ねる**JGS card**をリーダーに通すことによって、**受講履歴**が作成され、学会のHP上でご覧いただけます。上手に活用することで、ご本人の**技術力の向上**を図ることができ、ひいては組織や国の**技術水準の向上**が可能です。

## ■年会費（年度は4月から翌年3月まで）

（個人）	正会員：¥9,600-	（機関：特別会員）	特級：¥300,000-
	学生会員：¥3,000-		1級：¥240,000-
（国際会員）	+ ¥2,000-		2級：¥160,000-
			3級：¥100,000-
			4級：¥60,000-

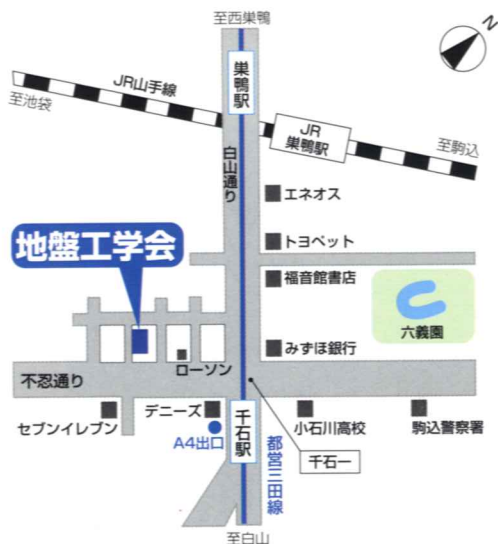
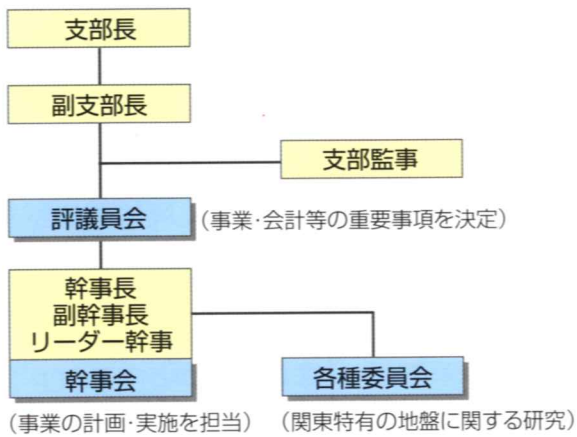


4番目の滑走路建設の検討が進む羽田空港  
(護岸外側の干潟に多様な生物が生息している)



各種の渡り鳥が集まる谷津干潟  
(自然環境と人間の生活空間が共生している)

【関東支部 組織図】



【新会館】



**【地盤工学会 関東支部 事務局】**

〒112-0011  
 東京都文京区千石4丁目38番2号  
 TEL. 03-3946-8670 FAX. 03-3946-8678  
 E-mail: jgskantou@jiban.or.jp

都営地下鉄三田線 千石駅 (A4出口) 下車 徒歩3分  
 JR山手線 巣鴨駅下車 徒歩10分