

# 関東地域の火山由来地盤の 災害事例研究と地域特性 報告書

標記の委員会報告書(若井委員長)を作成いたしました。ご希望の会員には印刷実費で領布いたしますので、下記にてお申込みください。

A4判 292 ページ 平成 24 年 8 月発行

価格 3,000 円(税込み)送料別

発行 公益社団法人 地盤工学会関東支部

関東地域の火山由来地盤の災害事例研究と地域特性  
に関する研究委員会(平成 21 年度～24 年度)

■オンデマンド冊子版のため、ご注文から納品まで 1 週間ほど  
かかりますが、ご了承ください。

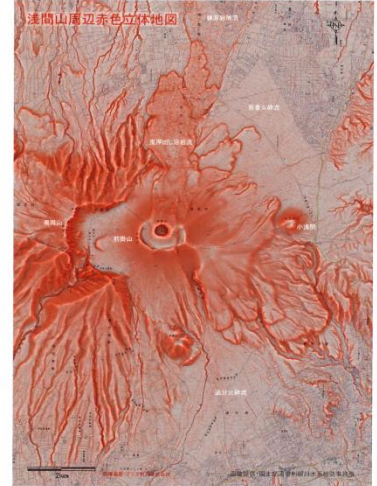
## 【発表論文集 目次】

### I 委員会報告

1. 火山由来地盤に関する地盤工学における過去の委員会活動
2. 委員会活動記録
3. 地域特性
4. 火山灰土の工学的特徴ならびに火山灰土を対象とした調査・設計・施工
5. 火山地域における災害特性
6. 東日本大震災での被害例
7. 土砂災害に対する提言

### II 一般公募論文 17 編

関東地域の火山由来地盤の  
災害事例研究と地域特性



2012 年 8 月

公益社団法人地盤工学会関東支部  
関東地域の火山由来地盤の災害事例研究  
と地域特性に関する研究委員会

## 購入申込

「関東地域の火山由来地盤の災害事例研究と地域特性」報告書を購入します。

冊

氏 名

住所： 〒

送付先

TEL：

請求の宛名

請求書の日付

発行日

空欄

備考 ※ その他にご要望がありましたらお書きください。

注文は E-mail 又は FAX にて承ります。

送付先:公益社団法人 地盤工学会関東支部  
〒112-0011 東京都千石 4-38-2 JGS 会館内  
TEL 03-3946-8670 FAX 03-3946-8699  
E-mail: jgskantou@jiban.or.jp

1 階関東支部事務局  
で販売中！